

# pH/ORPメーター

## 型式：IP-140T



**pH電極タイプ (pH測定のみ)**

※pH/ORP電極は付属していません

【お詫び】ORP測定が可能なpH/ORP電極タイプは発売日未定となっております。

計量法型式承認番号取得

メモリー機能

5年延長保証

安心パックPlus+付

1台で「投込」「採水」使い分け

投込  
メリット



- ・現場で採水の手間や器具が不要
- ・時間経過、温度変化による測定値のバラツキがない
- ・狙った測定箇所の正確な測定値が出る

採水  
メリット



- ・同じサンプル水で他の測定も可能
- ・複数箇所のサンプル水を採水し、まとめて集中的に測定できる

【用途】

- ・浄化槽、排水処理施設の効率的な管理に
- ・工場排水、河川などにおける調査や監視に

## 堅牢性と便利さを兼ね備えた「投込」「採水」両用型pH計



### 完全防水

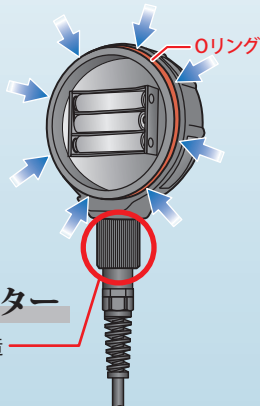
IP68の防水性とは、常温で水道水かつ静水の水深10mのところに本計器を沈めて約30分間放置後に取り出したときに、計測機器としての機能を有する構造です。弊社の試験では、圧力試験装置で水深10m相当の圧力(100kPa)下で1時間をクリアしています。

### 水深10m防水 (本体)

#### 防水に理想的な丸型本体

丸型は箱型と比べて、内部のOリングへの圧が均等にかかるため、水の浸入を限りなく低減できる形状です。

圧が均等  
= 密閉度が高い



角型の場合

ネジを締め込んで固定しているためネジ部分以外にひずみや隙間が生じやすく密閉度が弱い



(弊社従来モデル)

#### 水が浸入しにくい防水コネクター

本体側のコネクター部は密閉度の高い構造で、水の浸入をしっかりガード。



### 衝撃に強い

### 落下耐久 本体5m/電極2m

本体部は、5mの高さからの落下(平らなコンクリート上)でも壊れません。(弊社実験データより)

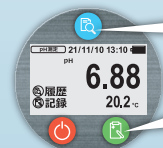
電極部は、内部に耐衝撃シリコンゴムを採用し、落下耐久2mの強度を備えています。(弊社実験データより)



### メモリー機能搭載

#### 記録や読み出しも、簡単操作

30件分の測定値データ(pH、水温、測定日時)を記録。複数箇所の測定や雨天時の測定での記録に役立ちます。



履歴の表示

測定値を記録

<測定履歴表示>

測定履歴表示	23/11/10 13:10	4電
01	13:00	11/01
pH	6.88	20.2°C
測定日時		
測定	02 12:50	11/01
低押して消滅	pH	6.05 19.8°C
次へ	03 12:45	11/01
	pH	7.30 19.0°C

テスト器貸出無料

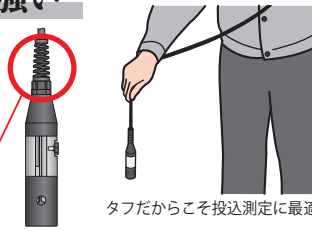
IJIMA 飯島電子工業株式会社

# 現場測定に最適な pH電極

## ケーブルの屈曲に強い

ケーブルグランドにより、水流が激しい測定水でも屈曲による断線が起こりにくく、丈夫な構造です。

ケーブルグランド



タフだからこそ投込測定に最適

## 低重心で倒れにくく流されにくい

重量のある独自の電極プロテクトキャップを採用。



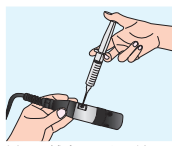
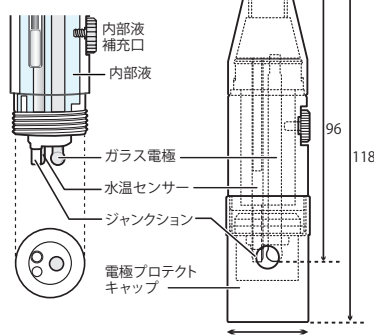
測定中も安心して作業を同時並行



流速に負けない!

投込にも最適な重量

### <電極先端部>



側面の補充口から、付属のシリンジで内部液を注入

## 経済的な、内部液補充・交換型

従来の投込電極ではお客様自身で内部液の交換ができず、基本的に電極ごと交換となっていました。弊社のpH電極は、内部液の交換ができる機構です。内部液の容量もたっぷり確保しています(約10mL)。

### 標準付属品 (本体)

- <本体のみ> ※電極は標準付属品ではありません。
- ・電極プロテクトキャップ ・pH標準粉末セット (pH7、pH4)
- ・本体メンテナンスキット ・まきとりーる ・ラバークロージャー
- ・単4形アルカリ乾電池×3本 [本体に実装済] ・取扱説明書 (保証書)

### 標準価格 (税抜)

- <pH電極タイプ> ※ORP電極タイプは発売日未定
- 本体 (標準付属品、安心バック Plus含む) + pH電極 (P-135T) 付 ¥106,000
- 消耗品 (別売)
- ・pH電極 (型式: P-135T) : ¥33,000 [内部液50mL、電極メンテナンスキット、電極保管用キャップ付属]
- ・pH標準粉末 (pH9、pH7、pH4) : 各 ¥5,200
- ・pH/ORP内部液 50mL : ¥1,500、500mL : ¥3,000

交換部品などの追加のご注文は、弊社WEBサイトの公式オンラインショップからでもご注文いただけます。

公式オンラインショップ  
▶ <https://www.ijima-e.shop/>



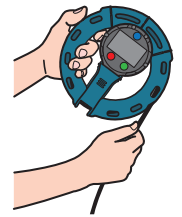
# まきとりーる 標準装備



**【便利】** 測定時はケーブルを必要な分だけ出した状態で固定でき、使用後はケーブルをリールに巻き取って収納できます。

**【効率アップ】** 収納性が良く、ストレスなく作業ができます。

**【保守性】** 汚れが付きにくく、洗浄しやすい樹脂素材。



### 仕様

製品名 / 型式	pH/ORPメーター / IP-140T ※2025年12月現在、pH電極のみのラインナップとなります。 ※pH/ORP電極タイプの発売日は、現在未定となっております。				
測定方式	pH測定 : ガラス電極法				
計量法型式承認 承認番号	本体 : 第SS213号 pH電極 : 第S172号 (pH/ORP電極は型式承認番号取得予定なし)				
表示方法	モノクロ TFT LCD表示				
測定範囲	pH : 0.00 ~ 14.00pH 水温 : 0.0 ~ 45.0°C				
繰り返し性	pH : ±0.05pH (一定温度) 水温 : ±0.2°C				
校正方法	2点校正 (pH7、pH4 または pH9)				
補正機能	自動温度補償 (0 ~ 45°C)				
セルフチェック機能	センサー出力異常時などにエラーメッセージで表示 電池残量を表示				
その他機能	<ul style="list-style-type: none"> <li>■自動安定判断機能 (進行状況バーでの表示機能付、標準/高精度条件設定の切替が可能)</li> <li>■メモリー機能 (30件分の測定値を本体に記録・読み出し)</li> <li>■pH電極点検機能 ■ガイダンス表示機能</li> <li>■オートパワーオフ機能 (最終キー操作後30分間pH値の変化が0.1以内の場合、自動的に電源OFF)</li> <li>■時刻表示機能 ■初期化機能</li> </ul>				
使用温度範囲	0 ~ 45°C				
保管温度範囲	0 ~ 60°C (24時間以上連続保管の場合は0 ~ 40°C)				
本体構造	IP68準拠の防塵・防水構造 (水深10m防水)				
外部構造	<table border="0"> <tr> <td>本体部</td> <td>ラバークロージャー付 (衝撃吸収機能)</td> </tr> <tr> <td>電極部</td> <td>まきとりーる付 (ケーブル巻き取り構造)</td> </tr> </table>	本体部	ラバークロージャー付 (衝撃吸収機能)	電極部	まきとりーる付 (ケーブル巻き取り構造)
本体部	ラバークロージャー付 (衝撃吸収機能)				
電極部	まきとりーる付 (ケーブル巻き取り構造)				
ケーブル長	pH電極 : 2.5m				
電源	単4形アルカリ乾電池 ×3本 (DC4.5V) または ニッケル水素電池 (充電式) ×3本 (DC3.6V)				
電池寿命	アルカリ乾電池 : 連続約 200時間				
寸法	<table border="0"> <tr> <td>本体部</td> <td>約Φ210×90 (D)mm (まきとりーる含む)</td> </tr> <tr> <td>電極部</td> <td>約Φ30×118 (D)mm (電極プロテクトキャップ含む、電極保管用キャップ・ケーブル含まず)</td> </tr> </table>	本体部	約Φ210×90 (D)mm (まきとりーる含む)	電極部	約Φ30×118 (D)mm (電極プロテクトキャップ含む、電極保管用キャップ・ケーブル含まず)
本体部	約Φ210×90 (D)mm (まきとりーる含む)				
電極部	約Φ30×118 (D)mm (電極プロテクトキャップ含む、電極保管用キャップ・ケーブル含まず)				
重量	<table border="0"> <tr> <td>本体部</td> <td>約370g (電池・電池:まきとりーる含む)</td> </tr> <tr> <td>電極部</td> <td>約250g (ケーブル・電極プロテクトキャップ含む)</td> </tr> </table>	本体部	約370g (電池・電池:まきとりーる含む)	電極部	約250g (ケーブル・電極プロテクトキャップ含む)
本体部	約370g (電池・電池:まきとりーる含む)				
電極部	約250g (ケーブル・電極プロテクトキャップ含む)				

### 姉妹品

**DOメーター** 型式: ID-160T  
**DOロガー** 型式: ID-250T  
**MLSS・界面計** 型式: IM-100P (上位モデル)  
**DOメーター+Log** 型式: ID-200T

廉価モデルもあります

### オプション (別売)

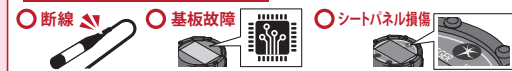
**浮きウッキー** 型式: FLMR  
 誤って水中に落ちて沈まない『浮き』構造

## 安心パック Plus+

お客様登録で **5年延長保証**  
自然故障 + 物損故障

サービス1 **5年** 手厚い保証を5年に延長 (お客様登録済の製品)

延長保証対象 (無料修理) の例



【ご注意】  
 ・お客様情報が未登録の製品は、標準保証となります。  
 ・点検のみのご依頼や酸素センサーなどの消耗品は有料です。

サービス2 **代替器を無料貸出!** (昼12:00までのご依頼で当日出荷)

サービス3 **専任スタッフが長期サポート**

製品改良のため、予告なく仕様および価格を変更する場合がありますので、ご了承ください。(2025年12月現在)

# IJIMA 飯島電子工業株式会社

営業部 〒443-0011 愛知県蒲郡市豊岡町石田1-1  
 TEL 0533-67-2827 FAX 0533-69-6814  
<https://www.ijima-e.co.jp/>

取扱店



ISO 9001 認証